



## UMons : d'un ancien couvent à une bibliothèque ultramoderne

Knauf mise sur une restauration durable, mettant en œuvre des plafonds acoustiques et des plaques de plâtre ignifuges

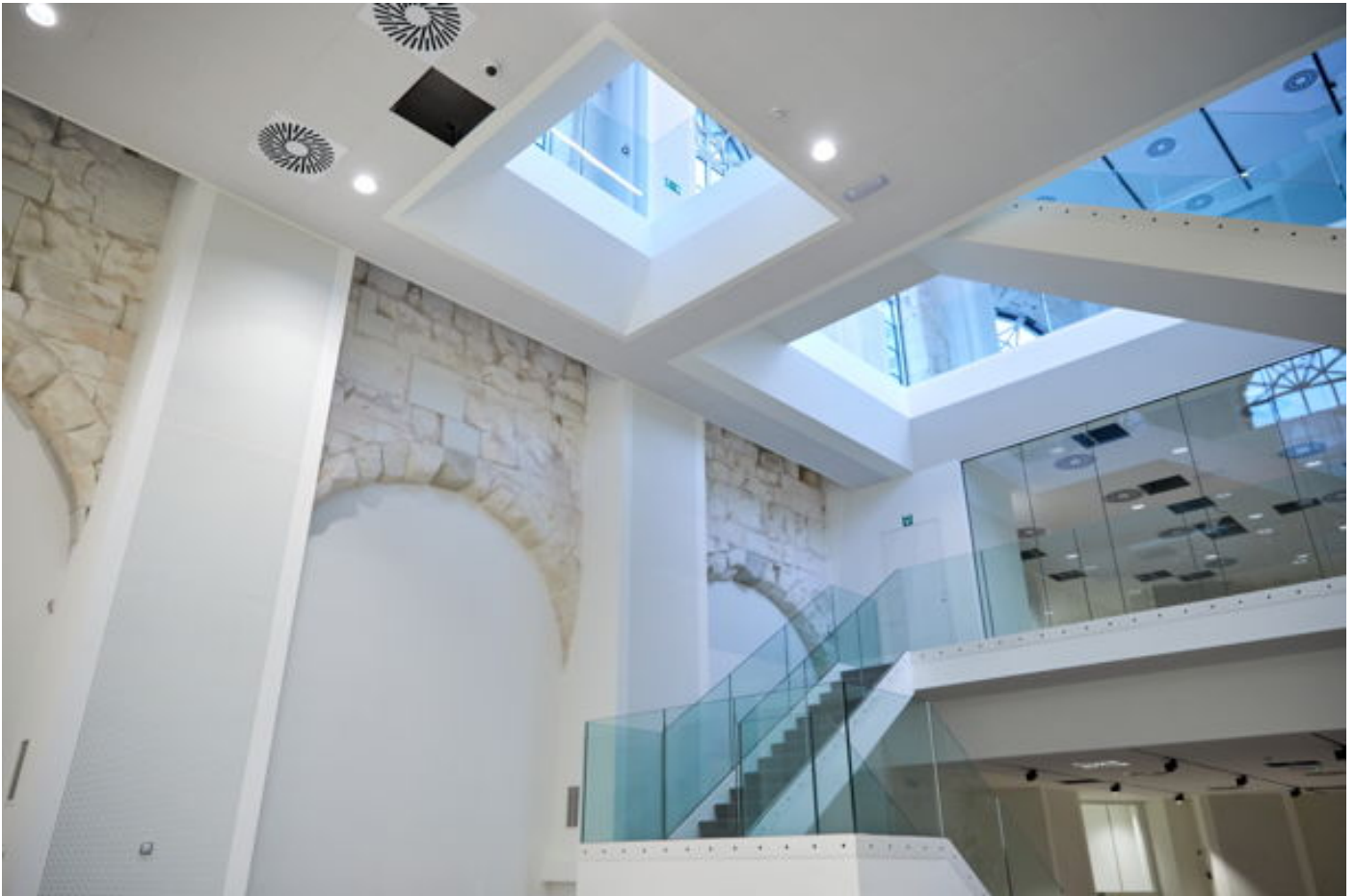
**Conserver la splendeur des pièces sans perdre de vue l'esthétique contemporaine et l'acoustique complexe : la rénovation de l'ancien couvent et de la chapelle des Visitandines à Mons représentait un défi de taille. Mais la nouvelle bibliothèque et la salle d'exposition de l'UMons valent le détour. Et c'est notamment grâce au talent technique de Knauf. L'effet monolithique du plafond perforé démontable a de quoi impressionner.**

L'ancien couvent et la chapelle des Visitandines situés sur la place du Parc à Mons ont été transformés en une bibliothèque et une salle d'exposition. Ce chantier de grande ampleur a mis en œuvre les matériaux et les techniques les plus modernes. Le tout dans le respect de ce patrimoine précieux. Une attention particulière a été portée à l'acoustique et à l'esthétique de l'ensemble, l'objectif étant d'offrir aux étudiants et aux visiteurs la sérénité qu'inspire ce genre de bâtiment.

Les architectes et les entrepreneurs ont déployé tout leur savoir-faire pour réaliser des finitions presque entièrement composées de produits Knauf. Emmanuel Ramirez-Mauroy, architecte : « *Au départ, nous avions prévu un plafond acoustique non démontable dans la chapelle. Mais pour pouvoir tirer régulièrement de nouveaux câbles et adapter les réseaux aux dernières technologies, nous avons finalement opté pour un plafond démontable. Nous n'avons pas touché à l'esthétique : nous ne voulions pas d'imposantes trappes de visite qui viendraient altérer l'aspect monolithique du plafond. Les plaques de plâtre perforées Danoline de Knauf, en version "Contur D plus Unity III", sont montées de manière totalement invisible sur une structure T24 et présentent une grille régulière de perforations, ce qui donne l'effet monolithique souhaité.* »

## Un travail titanesque

Afin de dissimuler complètement la structure du plafond, l'entrepreneur a dû faire preuve de créativité pour la finition des moulures et des découpes au plafond (coupoles). Au lieu de placer des cornières classiques entre les murs et le plafond, il a utilisé des morceaux entiers de plaques de plâtre. Mauricio Soares Da Silva travaille pour Ecuabrazil, spécialiste des plafonds : « *Tout a été dissimulé. Vu l'ancienneté et les irrégularités structurelles du bâtiment, il a fallu calculer les dimensions au millimètre près. Pour les coupoles de l'étage, j'ai chaque fois adapté le coin des quatre côtés pour ne conserver que des dalles entières.* »



Il a aussi fallu se montrer attentif au parachèvement des joints entre les murs et le plafond avec de l'enduit Knauf étant donné la vétusté des cloisons et l'effritement des briques. Les murs ont d'abord dû être stabilisés avant que le plafonnage puisse commencer. Résultat : les bâtiments rénovés dégagent une étonnante pureté.

Knauf est également entré en scène pour la protection incendie des charpentes du grenier. « *Nous avons posé un revêtement Rf composé de plaques ignifuges afin de garantir une résistance au feu de 60 minutes. Comme il s'agit ici d'une structure protégée dotée d'une valeur patrimoniale, nous avons traité chaque chevron individuellement. Un travail de Titan !* »

Le chef de projet, Thomas Counet, a lui aussi dû relever un défi technique de taille. « *Afin de répondre aux exigences de l'université en matière de température et d'hygrométrie sans que les techniques aient un trop gros impact sur la bibliothèque, nous devons isoler la bibliothèque de l'intérieur. Nous avons donc utilisé des contre-cloisons en accordant une attention particulière à la continuité du pare-vapeur.* »

### Infos

- Client : université de Mons
- Adresse : place du Parc 23, Mons
- Architectes : - Atelier d'Architecture & d'Urbanisme Dupire & François (Mons)
- Atelier de l'Arbre d'Or (Namur-Bruxelles)

### **À PROPOS DE KNAUF**

Knauf produit des matériaux de finition et d'isolation, des systèmes et des outillages innovants qui trouvent leur application dans les nouvelles constructions, les rénovations et les restaurations. Avec plus de 150 sites de production répartis à travers le monde entier, Knauf est en mesure de fournir des solutions complètes pour les murs, les plafonds et les sols. La finition parfaitement soignée et la technique de montage ingénieuse des systèmes Knauf vous garantissent des résultats professionnels conformes à toutes les exigences techniques de la construction et à toutes les attentes architecturales. L'entreprise familiale Knauf, créée en Allemagne en 1932, a fait du plâtre un matériau incontournable dans le domaine du parachèvement des bâtiments. Au fil du temps, l'offre de Knauf a conquis les professionnels du monde entier. Sa gamme s'est considérablement élargie et Knauf est aujourd'hui un acteur mondial réputé dans son secteur.

### **POUR PLUS D'INFO – [WWW.KNAUF.BE](http://WWW.KNAUF.BE)**

Knauf | Dirk Schumacher | T +32 4 273 83 05 | [dirk.schumacher@knauf.be](mailto:dirk.schumacher@knauf.be) | [www.knauf.be](http://www.knauf.be)

RCA | Yannick Speelmans | T +32 11 590 595 | [yannick.speelmans@rca.be](mailto:yannick.speelmans@rca.be) | [www.rcapress.be](http://www.rcapress.be)